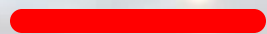


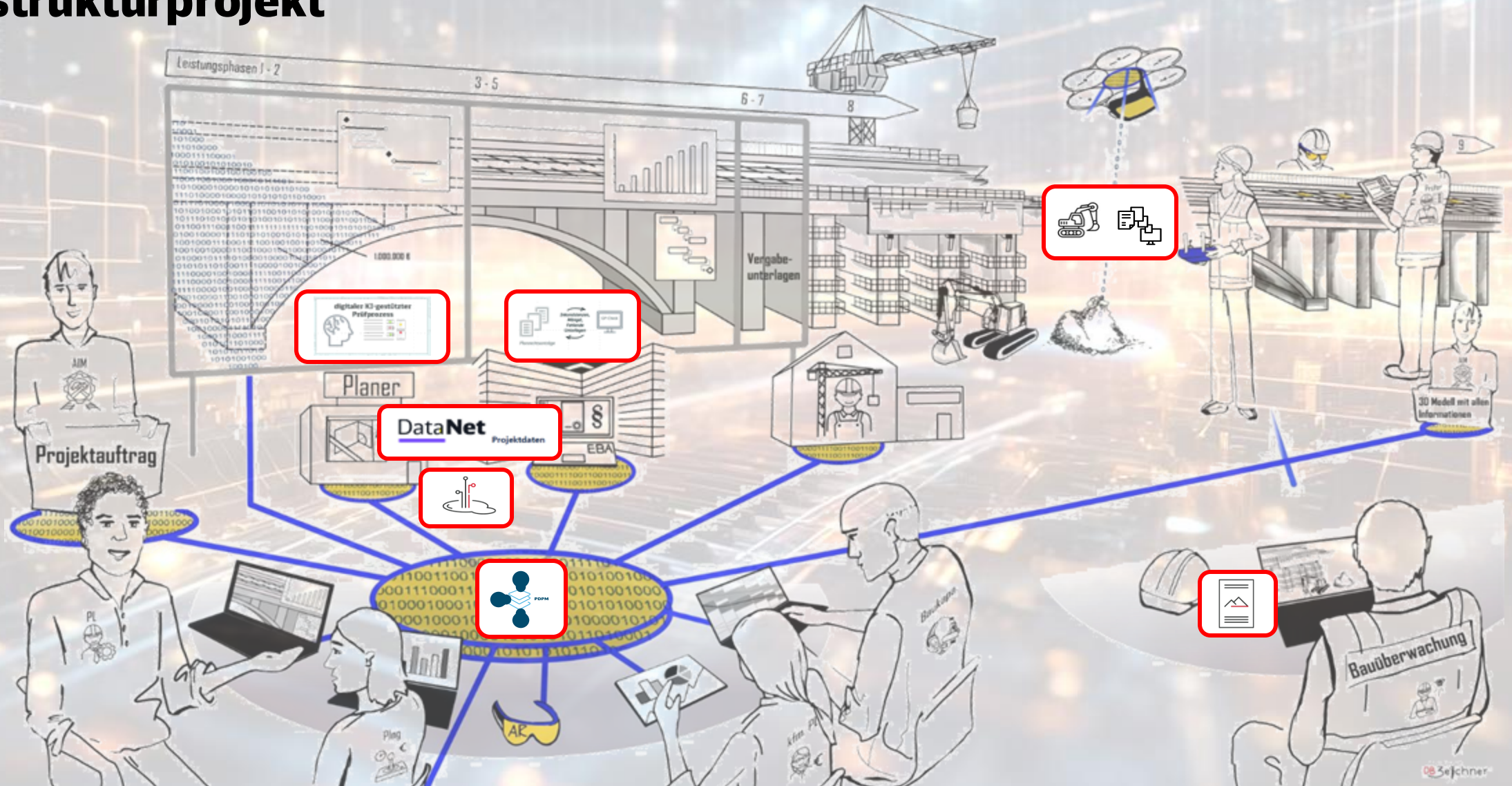


Das durchgehend digitale Infrastrukturprojekt

Schlaglichter auf den Digitalisierungsfortschritt der DB InfraGO Fahrweg



Unsere Vision ist das durchgehend digital unterstützte Infrastrukturprojekt

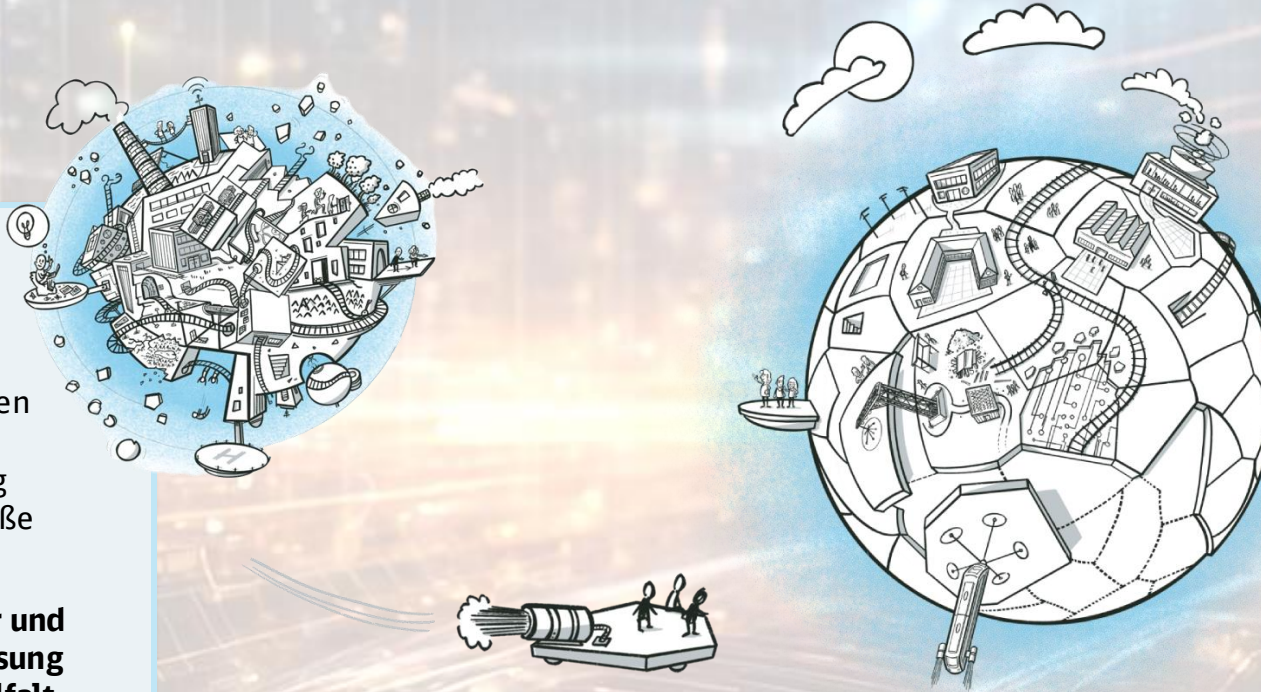


Ausgangslage

Vielfalt von technischen Lösungen und Prozessen

- Mehrfaches Vorhalten von Funktionen und Daten
- Medienbrüche
- Umständliche Benutzung
- Bedarfe nach Projektgröße nicht berücksichtigt

→ Wunsch nach einfacher und anwenderfreundlicher Lösung und Reduktion Systemvielfalt



Unsere Vorgehensweise

Agile Entwicklung von Bausteinen zur Bereitstellung von Grundfunktionalitäten und Abbildung wesentlicher PM-Kernprozesse

- Projektteam mit Praktikern aus Projekten und Experten aus Fachabteilungen
- Sukzessive Entwicklung zur schnellen Bereitstellung erster Lösungen und weiterem Ausbau
- Test auf Praxistauglichkeit mit Usern

→ Plattform als Grundlage zur Überführung bestehender Lösungen und mittelfristiger Abschaltung von Altsystemen

Wo wollen wir hin?

Kollaborative, EIU-übergreifende Arbeitsplattform als Unterstützung der AG-Prozesse und Brücke zu Fachanwendungen

- Projektrelevante Daten gebündelt, aktuell und einfach zu finden
- Benutzerfreundlicher, einfacher und einheitlicher Zugang zu Arbeitsabläufen
- Ansteuern möglichst vieler Fachanwendungen ohne Datenbrüche
- Unkomplizierte und schnelle Umsetzung neuer Anforderungen

→ Anwender im Fokus

Formale Prüfung von Planrechtsanträgen

Ziel



Unterstützung bei der **Qualitätsprüfung** von **Planrechtsanträgen (Lph4)** durch ein KI-basiertes Tool.

Analyse



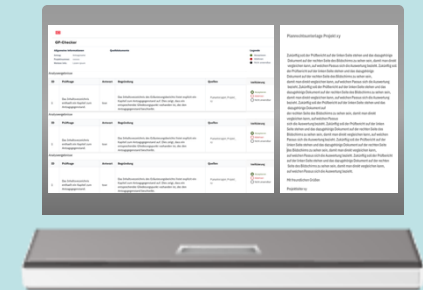
Abgleich textbasierter **Dokumente mit** Fragenkatalog **Erkennung formaler, struktureller Inkonsistenzen, Mängel**

Ergebnisse



Bericht in strukturierter Form mit beantworteten Fragen „wahr/ falsch“ sowie Begründung und Quellenangabe durch KI

Ausblick

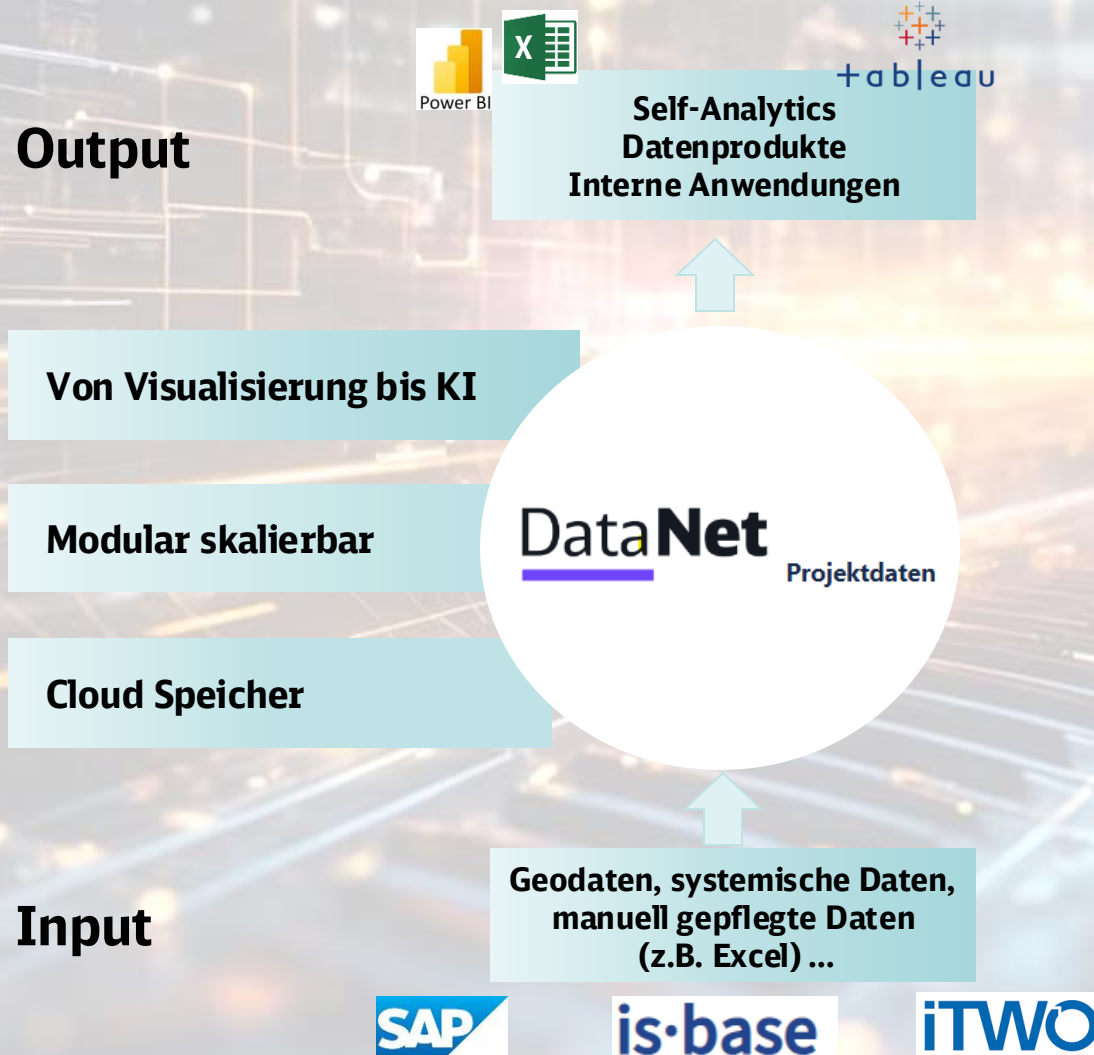


Geplant: Prüfung von Plänen, Legenden und Textinhalten mit anderen Technologien (z.B. OCR), **optimiertes UserInterface** bereitstellen

Herausforderung Öffentlichkeitsbeteiligung – KI-Unterstützung im Einwendungsmanagement



Projektinformationen aus zentralem Informationsmodell – Datenplattform für die Projekt- und Portfoliosteuerung



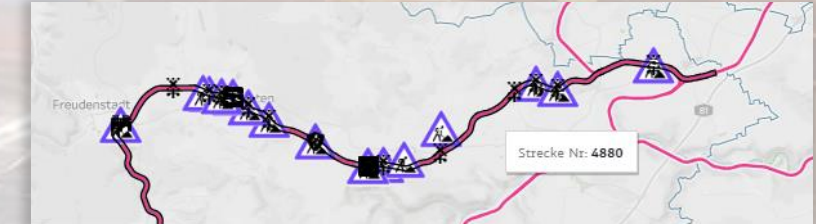
Ampelgesteuerte Portfolioanalyse

Kennzahlen und Frühindikatoren;
Ableitung Handlungsbedarfe

SAP – Projekt	Kosten	LL	Mengen	Off.NT	QG AN
G.012344678A	●	●	●	●	●
G.012345678B	●	●	●	●	●
G.012345678C	●	●	●	●	●

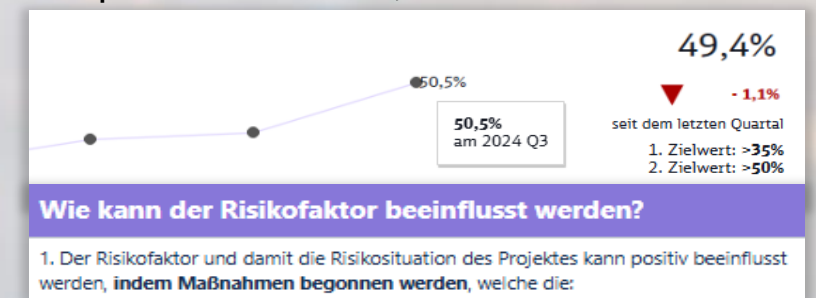
Räumliche Analysen bzgl. Abhängigkeiten

Beispiel: Bauprojekte in 2025 mit LST-Bezug




Trend-Analysen mit Handlungsempfehlungen


Beispiel: Risikofaktor; Risiken reduzieren




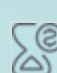
Planen.Simulieren.Bauen

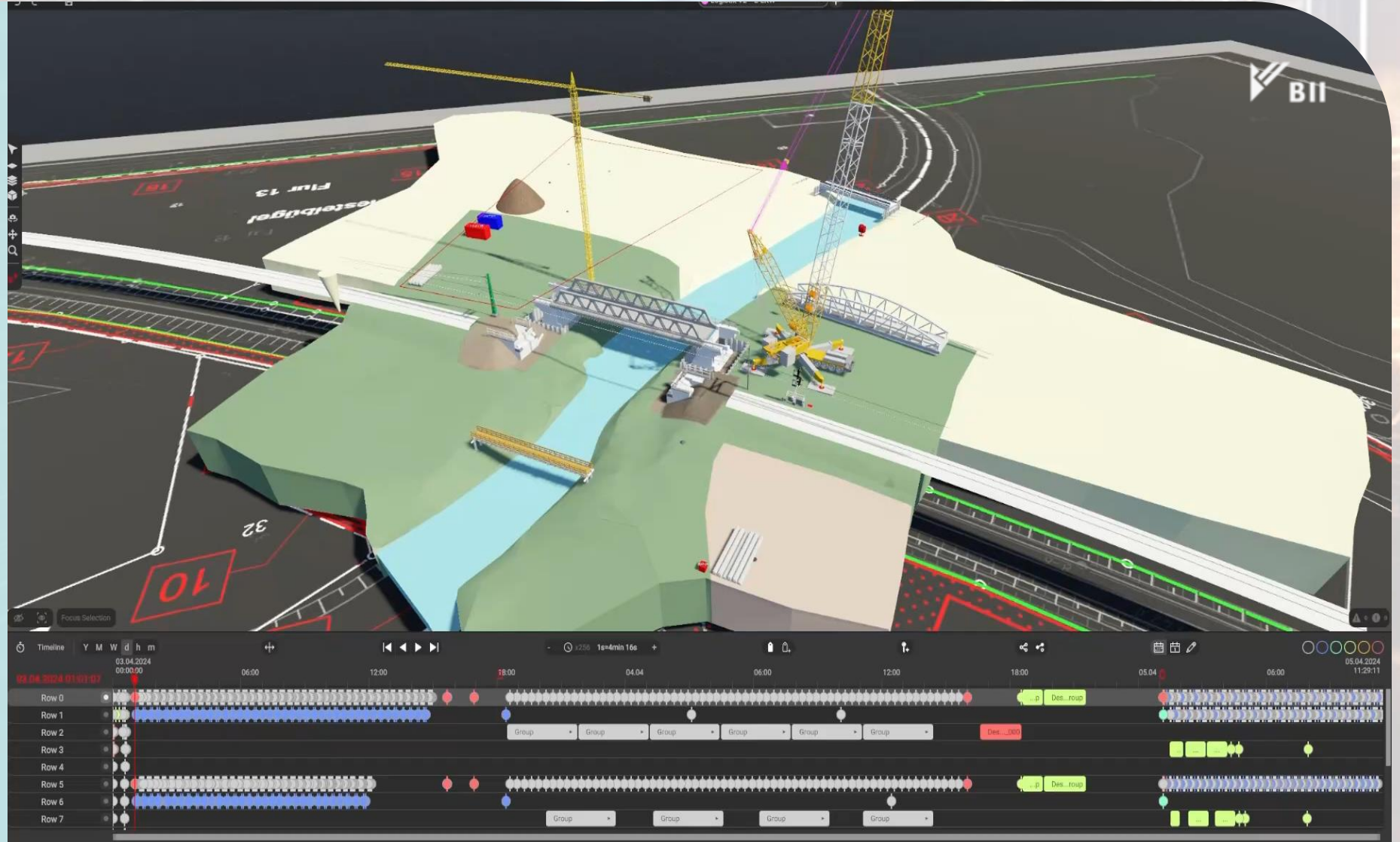
 1:1 Erneuerung;
Stahlfachwerküberbau
(vorgefertigt, eingehoben)

Bauablauf & Baulogistik

 effiziente
Baulogistikplanung

 Simulation basiert auf
Maschinendaten des
AN Bau

 optimierte
Sperrpausenplanung



„YouTube“ statt Planstapel – 3D-Anleitung fürs Bauen

BIM2Build – Praxistest auf der 2. S-Bahn-Stammstrecke München



3D-Modelle als „YouTube-Anleitung“

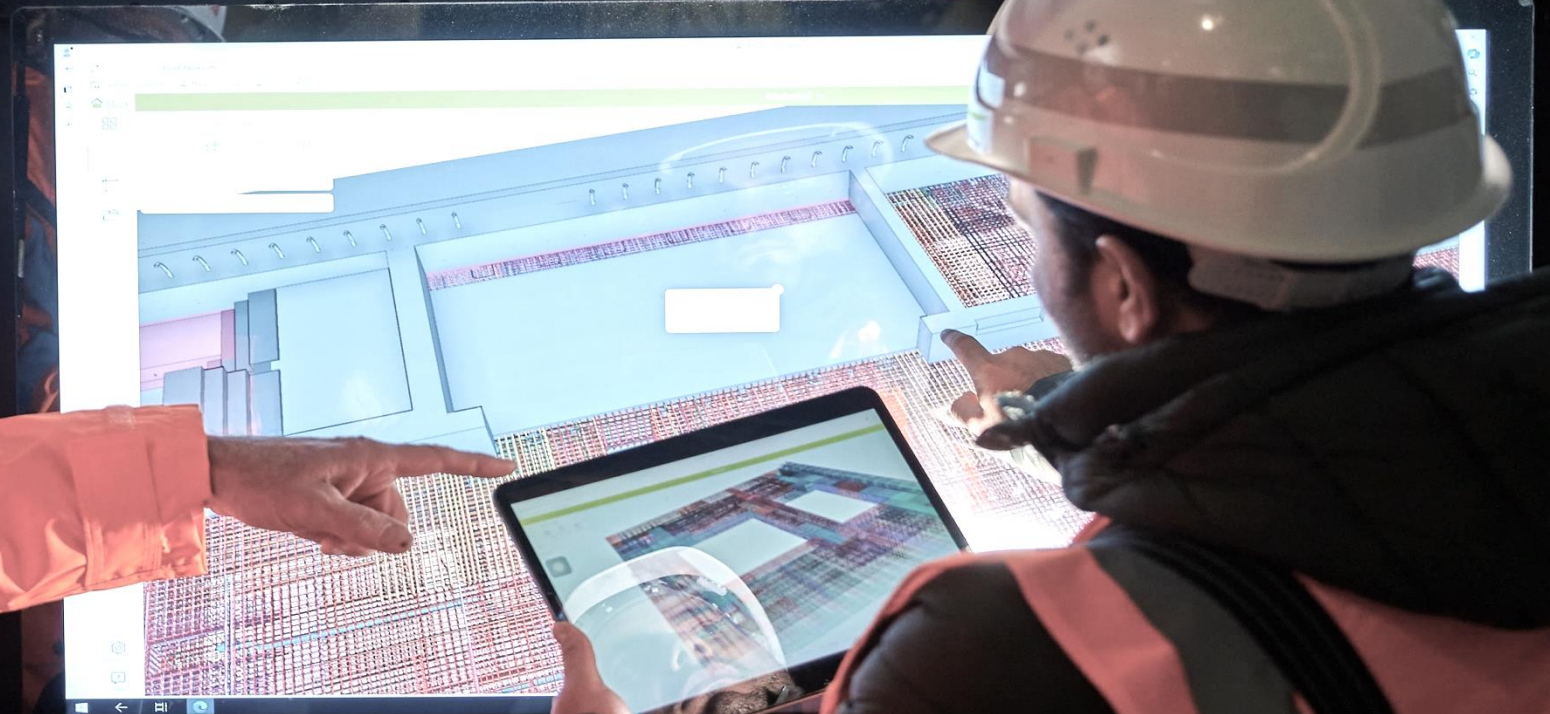


Bauen ohne Papierpläne

- ✓ Bewehrung wird verständlich
- ✓ prüfbar
- ✓ nachvollziehbar



Direkt auf der **Baustelle** nutzbar



„YouTube“ statt Planstapel – 3D-Anleitung fürs Bauen

BIM²Build – Praxistest auf der 2. S-Bahn-Stammstrecke München



3D-Modelle als
„YouTube-Anleitung“



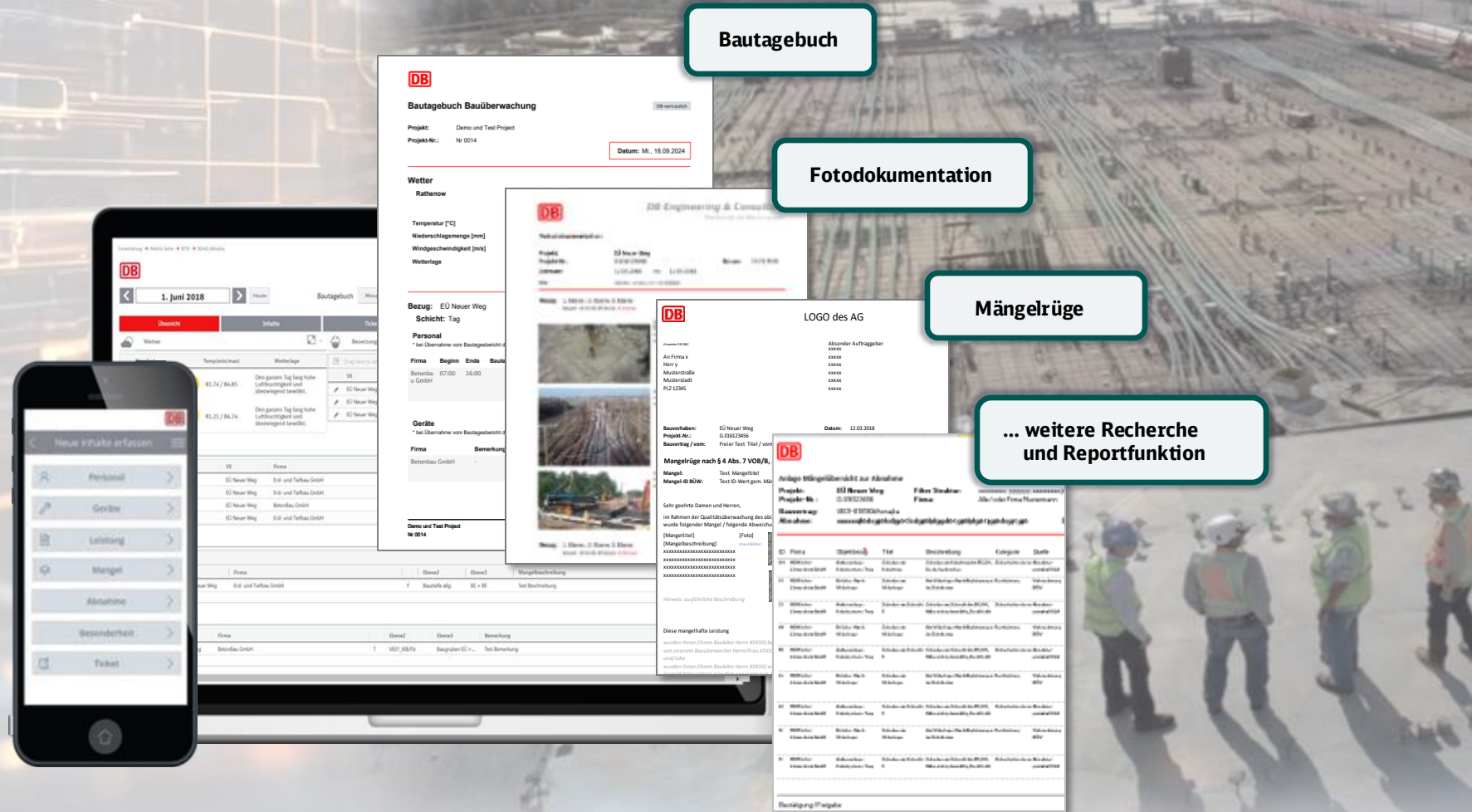
Bauen ohne Papierpläne

- ✓ Bewehrung wird verständlich
- ✓ prüfbar
- ✓ nachvollziehbar



Direkt auf der
Baustelle nutzbar

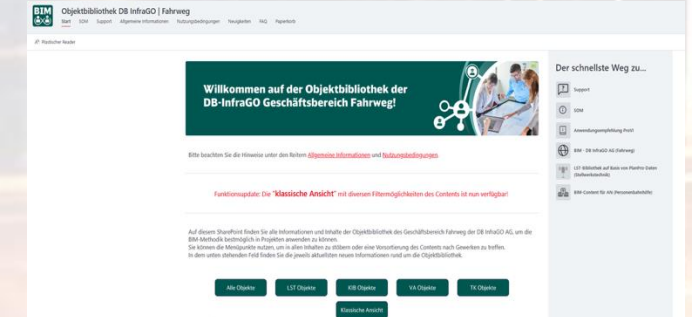
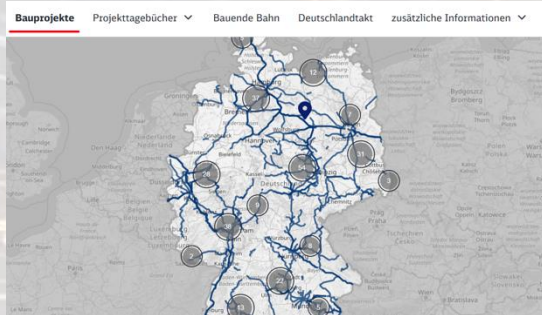
App statt Aktenordner – Elektronisches Bautagebuch



Merkmale eBTB

- > 1.000 Nutzer, 500+ Projekte
- Alle Informationen objektbasiert
- Mängel, Abnahmen, Leistungen, und Besonderheiten
- App & Web: überall nutzbar
- **Demnächst:** Fertigstellungsgrade digital erfasst – Monitoring Baufortschritt

Weiterführende Informationen zur BIM Methodik



**BauInfoPortal
Deutsche Bahn**

<https://bauprojekte.deutschebahn.com>



**BIM bei der DB
InfraGO AG**

<https://bim.dbinfra.go.com/bim-fahrweg>



Objektbibliothek*

<https://dbsw.sharepoint.com/sites/Objektbibliothek>

* DB Externe müssen vorab einen Nutzerantrag ausfüllen, um Zugang zu erhalten

Vielen Dank!

Dr. Daniel Forsmann
DB InfraGO AG
Leiter Digitalisierung, Prozesse und Bau-IT

E-Mail: BIM-DBInfraGO@deutschebahn.com



Swantje Stürze
DB InfraGO AG
Digitalisierung Infrastrukturprojekte

E-Mail: BIM-DBInfraGO@deutschebahn.com



Christoph Palm
DB InfraGO AG
Grundsätze und Entwicklung BIM

E-Mail: BIM-DBInfraGO@deutschebahn.com

